



DANONE
ONE PLANET. ONE HEALTH



**NIESIEMY ZDROWIE
POPRAZEC ŻYWNOSC**
- INNOWACJE, NAUKA, WSPÓŁPRACA



SPIS TREŚCI

ROZDZIAŁ 1 NASZA HISTORIA ZACZYNA SIĘ OD ZDROWIA	6
ROZDZIAŁ 2 DROGA POZYTYWNEGO WPŁYWU DANONE	9
ROZDZIAŁ 3 OFEROWANIE SMACZNIEJSZYCH I WARTOŚCIOWSZYCH PRODUKTÓW SPOŻYWCZYCH	11
ROZDZIAŁ 4 PROMOCJA ZDROWSZYCH WYBORÓW	18
ROZDZIAŁ 5 ODPOWIEDŹ NA REALNE POTRZEBY	21
ROZDZIAŁ 6 NAUKA STOJĄCA ZA NASZYM PRODUKTAMI	26
ROZDZIAŁ 7 UNIKATOWY MODEL BIZNESOWY	34
ROZDZIAŁ 8 EKOSYSTEM STRATEGICZNYCH PARTNERSTW	36
ROZDZIAŁ 9 EDUKACJA	38
ROZDZIAŁ 10 ZDROWIE PRACOWNIKÓW	40



WSTĘP

Od ponad stu lat zdrowie stanowi fundament działalności DANONE. Już od momentu powstania pierwszych produktów – tworzonych z myślą o wsparciu zdrowia jelit, prawidłowym rozwoju niemowląt czy bezpiecznym nawodnieniu – celem organizacji było odpowiadanie na realne potrzeby ludzi na różnych etapach życia. Dziś, jako producent obecny w ponad 120 krajach, DANONE konsekwentnie realizuje swoją misję niesienia zdrowia poprzez żywność, łącząc skalę działania z odpowiedzialnością i długofalowym myśleniem o dobrostanie konsumentów i pacjentów.

W centrum wszystkich działań DANONE znajduje się nauka. To ona wyznacza kierunki rozwoju oferty, innowacji produktowych oraz sposobów komunikowania zdrowych wyborów. Od dekad inwestujemy w badania nad żywieniem, mikrobiotą jelitową, odpornością i potrzebami żywieniowymi różnych grup populacyjnych, a wiedzę naukową przekładamy na praktyczne, dostępne rozwiązania żywieniowe. Dzięki temu produkty DANONE nie są odpowiedzią na chwilowe trendy, lecz na rzeczywiste wyzwania zdrowotne współczesnego świata – od niedoborów składników odżywczych, przez zmieniające się style życia i demografię, po potrzeby osób chorych i wymagających specjalistycznego wsparcia żywieniowego.

Zdrowie i dobre samopoczucie konsumentów i pacjentów jest ważne również w grupie spółek DANONE, która od ponad 30 lat rozwija się w Polsce.

Raport, który trzymają Państwo w rękach, ma za zadanie pokazać, w jaki sposób angażujemy się na rzecz zdrowia na naszym rodzimym podwórku. Zarówno poprzez rozwój oferty produktowej, reformulacje obecnych receptur, edukację, odpowiedzialny marketing czy współpracę z ekspertami i instytucjami. Realnie wspieramy budowanie prawidłowych nawyków żywieniowych i ułatwiamy konsumentom dokonywanie lepszych wyborów każdego dnia. To opowieść o działaniach zakorzenionych w nauce, odpowiedzialności i trosce o człowieka, których wspólnym celem jest poprawa jakości życia obecnych i przyszłych pokoleń.

Zachęcam do lektury,

Paweł Piątek
Dyrektor Generalny w grupie spółek
DANONE



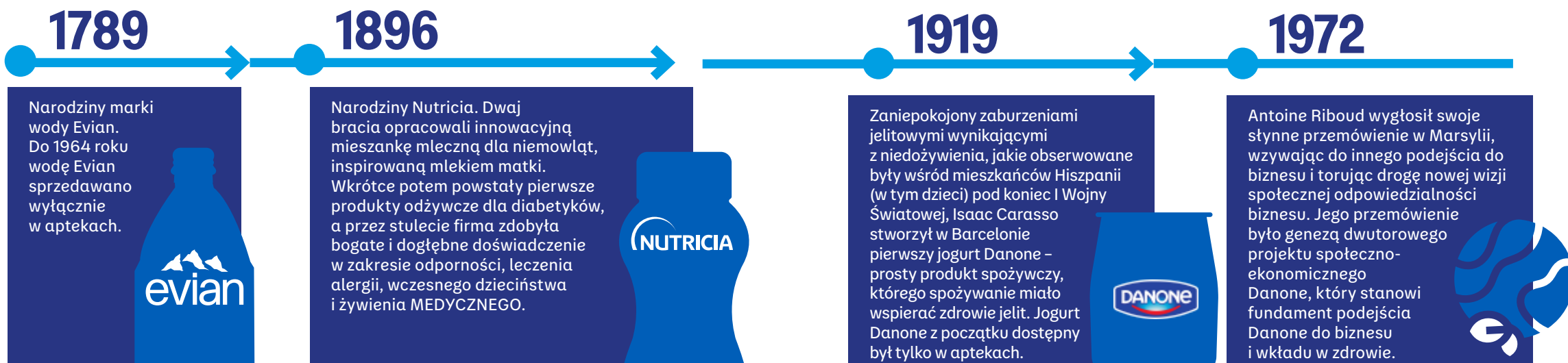


ROZDZIAŁ 1

NASZA HISTORIA ZACZYNA SIĘ OD ZDROWIA

DANONE NA ŚWIECIE - nasza historia zaczęła się w aptece

Od ponad stu lat fundamentem historii Danone jest troska o zdrowie. Każda z kategorii, które dziś tworzą globalne portfolio firmy - od fermentowanych produktów mlecznych, przez wodę, aż po żywienie specjalistyczne - powstała, by odpowiadać na konkretne potrzeby żywieniowe oraz zdrowotne ludzi na różnych etapach życia.



GRUPA SPÓŁEK DANONE W POLSCE

Choć minęło ponad 100 lat odkąd na świecie pojawiły się pierwsze produkty pod marką DANONE, misja organizacji - niesienie zdrowia poprzez żywność - jest nadal aktualna i stanowi siłę napędową do rozwoju w ponad 120 krajach, na 5 kontynentach. Naturalnie, dotyczy to również Polski.

To, co globalnie budowano przez dekady, w naszym kraju znajduje dziś silną kontynuację: dbałość o codzienny dobrostan konsumentów, oparte na nauce podejście do żywienia i koncentracja na kategoriach, które realnie wspierają zdrowy styl życia.

W Polsce grupa spółek DANONE koncentruje się na trzech obszarach istotnych dla prawidłowego żywienia:



produktach mlecznych i pochodzenia roślinnego (Danone),



wodzie i napojach (Żywiec Zdrój),



żywieniu specjalistycznym, obejmującym żywność dla niemowląt i małych dzieci oraz żywność specjalnego przeznaczenia medycznego (Nutricia Polska).

Do grupy spółek DANONE w Polsce należą również Nutrimed i Promedica, oferujące usługę żywienia dojelitowego w warunkach domowych oraz Nutricia Zakłady Produkcyjne Sp. z o.o.



1992

Rozpoczęcie produkcji Danone w Polsce

2001

Żywiec Zdrój staje się częścią Danone

2007

Nutricia staje się częścią Danone

2023

Promedica & Nutrimed

“

Choć minęło ponad 100 lat, odkąd na świecie pojawiły się pierwsze produkty pod marką Danone, misja organizacji – niesienie zdrowia poprzez żywność – jest nadal aktualna.

ROZDZIAŁ 2

DROGA POZYTYWNEGO WPŁYWU DANONE

Przekonanie, że żywność może realnie poprawiać jakość życia ludzi, od ponad stu lat wyznacza kierunek rozwoju DANONE. Misja ta zyskała nowy, jeszcze bardziej holistyczny wymiar, dzięki ogłoszonej w 2023 roku strategii Droga Pozytywnego Wpływu DANONE.

Zdrowie – obok Natury oraz Ludzi i Społeczności – stanowi jej filar. Strategia ta łączy dziś innowacje produktowe z odpowiedzialnym podejściem do środowiska i społeczeństwa, wyznaczając dla organizacji drogę na kolejne lata.



PRACOWNICY



ŚRODOWISKO



SPOŁECZNOŚCI



KONSUMENCI



ŁAD
KORPORACYJNY

Certified



Corporation

W 2024 roku grupa spółek DANONE w Polsce uzyskała certyfikat B Corp. Jest to dla nas potwierdzenie, że troska o zdrowie konsumentów idzie w parze z odpowiedzialnym i transparentnym sposobem prowadzenia biznesu. To wyróżnienie, przyznawane firmom spełniającym najwyższe standardy społeczne i środowiskowe, wzmacnia nasze zobowiązanie do tworzenia produktów i rozwiązań, które realnie wspierają dobre nawyki i jakość życia. Certyfikat motywuje nas do dalszego doskonalenia działań, które służą zarówno ludziom, jak i planecie. W listopadzie 2025 DANONE oficjalnie uzyskał certyfikację B Corp na całym świecie.

ZOOM NA ZDROWIE

Działając w ramach filaru **ZDROWIE POPRZEZ ŻYWNOSĆ**, jako grupa spółek DANONE w Polsce, do końca 2025 roku wprowadziliśmy konkretne zmiany, które miały realny wpływ m.in. na zwiększenie dostępności wartościowych produktów, poprawę nawyków żywieniowych konsumentów oraz wzmocnienie świadomości społeczeństwa w zakresie podejmowania zdrowszych wyborów każdego dnia.

Były to zmiany w następujących obszarach:



Oferowanie smaczniejszych i wartościowszych produktów spożywczych



Odpowiedź na realne potrzeby związane z prawidłowym żywieniem



Promocja zdrowszych wyborów żywieniowych



Inwestycja w naukę i rozwój innowacji związanych z prawidłowym odżywianiem

ROZDZIAŁ 3

OFEROWANIE SMACZNIEJSZYCH I WARTOŚCIOWSZYCH PRODUKTÓW SPOŻYWCZYCH

W DANONE zdajemy sobie sprawę, że korzystne wybory żywieniowe muszą iść w parze ze smakiem. Świadomie inwestujemy więc w rozwiązania, które łączą przyjemność jedzenia z wartościowymi składnikami wysokiej jakości. Naszym celem jest oferowanie żywności, która realnie pomaga budować zdrowsze nawyki – w sposób dostępny, zrozumiały i atrakcyjny smakowo.

Od lat konsekwentnie rozwijamy naszą ofertę produktową tak, aby jeszcze lepiej odpowiadała na potrzeby konsumentów poszukujących produktów smacznych, wartościowych i wspierających zdrowy styl życia. W ostatnich latach nasze działania obejmowały zarówno wprowadzanie na rynek nowych propozycji, w tym szczególnie produktów funkcjonalnych, jak i reformulacje istniejących receptur. Dzięki temu nasze portfolio stało się jeszcze bogatsze w wartościowe produkty.

INNOWACYJNE NOWOŚCI PRODUKTOWE

Ostatnie lata były dla DANONE okresem intensywnego rozwoju i odważnych innowacji w kluczowych kategoriach produktowych. W odpowiedzi na potrzeby rynku, konsekwentnie rozszerzaliśmy portfolio zarówno w obszarze świeżych produktów mlecznych, produktów pochodzenia roślinnego, wód oraz napojów, a także żywności specjalistycznej. Wśród najważniejszych nowości wprowadzonych w latach 2023-2025 znajdują się:

YoPRO



to m.in. wysokobiałkowe jogurty stworzone z myślą o osobach aktywnych fizycznie i dbających o zdrowy styl życia. Wyróżniają się wysoką zawartością białka (15 g w kubeczku i 23 g w wersji pitnej) oraz dodatkiem magnezu, który wspiera prawidłowe funkcjonowanie mięśni i witaminy B9 (kwas foliowy), pomagającej zmniejszyć uczucie zmęczenia. Produkty marki odpowiadają na potrzeby konsumentów szukających smacznych, pożywnych przekąsek, bez dodatku cukru, wspierających codzienną aktywność.



wysoka zawartość białka



dodatek magnezu



dodatek witaminy B9



Danio Skyr

kolejna wysokobiałkowa propozycja, czyli pitny jogurt typu islandzkiego, który charakteryzuje się wysoką zawartością białka – **16 g w jednej butelce** – beztłuszczową formułą oraz składem opartym o produkty pochodzenia naturalnego.



Actimel Plus

to wariant o wzmocnionej formule „Triple Action”, który wyróżnia się 3-krotnie większą ilością witaminy D w porównaniu do standardowej wersji Actimel, a także dodatkiem witaminy C i magnezu. Formuła „Triple Action” to wsparcie dla: odporności, ochrony komórek przed stresem oksydacyjnym oraz redukcji uczucia zmęczenia. Produkt odpowiada na potrzebę codziennego, smacznego wsparcia dla osób dbających o odporność na co dzień. Zawiera też charakterystyczne dla Actimela kultury bakterii L. casei Danone.



Activia z błonnikiem

to jogurt łączący probiotyczne kultury bakterii jogurtowych z dodatkiem błonnika pochodzącego między innymi z owoców, zbóż lub nasion. Zawiera też wapń, który pomaga w prawidłowym funkcjonowaniu enzymów trawiennych, dzięki czemu wspiera zdrowie jelit, komfort trawienia i dobre samopoczucie konsumentów. Powstała w odpowiedzi na rosnące potrzeby osób szukających smacznych produktów, będących źródłem błonnika oraz elementem codziennej, zbilansowanej diety.



Alpro

z uwagi na rosnące zainteresowanie konsumentów produktami pochodzenia roślinnego, w ostatnich latach portfolio marki rozwinęło się o kilka nowości. Jedną z nich były nowe warianty roślinnych alternatyw dla jogurtów typu skyr (naturalny bez dodatku cukru oraz truskawkowy). Z myślą o osobach poszukujących roślinnego źródła białka rozwinęliśmy również linię Alpro Protein, zawierającą aż 15 g białka w porcji 200 g produktu w wariantach Alpro Plant Protein, czy 10 g białka w porcji 200 ml napoju sojowego wysokobiałkowego.



Activia Kefir

produkt oparty na innowacyjnym połączeniu cech jogurtu i kefiru, zawierający zarówno żywe kultury bakterii jogurtowych, jak i autentyczne ziarna kefirowe, co daje łagodny smak i aksamitną konsystencję. Odpowiada na rosnącą potrzebę produktów wspierających zdrowie jelit, komfort trawienia, a także zawierających probiotyki, zachowując jednocześnie łagodniejszy smak niż klasyczne kefirowe, dzięki czemu łatwiej po niego sięgnąć osobom, które dopiero zaczynają przygodę z takimi produktami.



Żywiec Zdrój Minerals+

lekką gazowany napój na bazie krystalicznej wody źródlanej, wzbogacony o magnez, cynk oraz witaminy z grupy B (B3, B5, B6), dzięki czemu 1 liter dostarcza aż 75% średniego dziennego zapotrzebowania osoby dorosłej na te składniki. Propozycja dla wszystkich osób, które chcą łączyć nawodnienie z uzupełnieniem kluczowych mikroelementów w ramach zbilansowanej diety.





Kaszki BoboVita Porcja Zbóż

zawierają to, co dobre dla maluszka – przebadane, wartościowe i różnorodne zboża i są bez dodatku cukru. Zawierają wyłącznie naturalnie występujące cukry, które pochodzą ze zbóż, owoców, a w przypadku kaszek mlecznych, także z mleka. W 2022 do gamy dołączyła owsianka.



BoboVita Drugie Śniadanko

pyszne i pożywne połączenie owoców z kaszką na drugie śniadanko. Źródło błonnika i witaminy C. Bez dodatku cukru.



BoboVita Kaszotto!

dania z kaszką, obiadki z ilością białka dopasowaną do potrzeb dziecka i konsystencją dostosowaną do jego wieku. Bez dodatku soli. Zawierają kwas ALA (z grupy Omega-3) niezbędny dla prawidłowego rozwoju mózgu i tkanek nerwowych.



REFORMULACJE ISTNIEJĄCYCH PRODUKTÓW

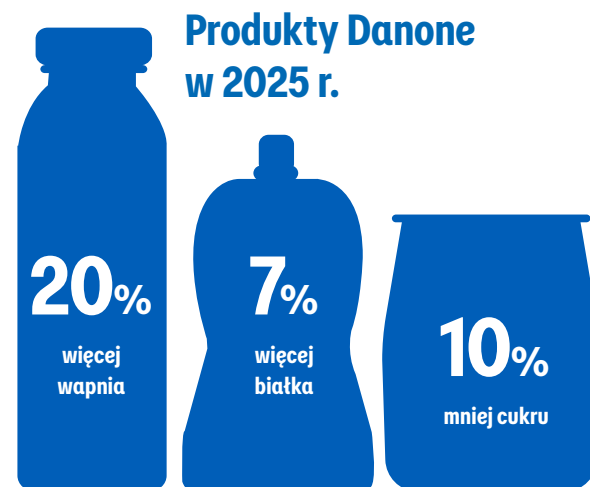
W DANONE pracujemy nie tylko nad nowościami. Nieustannie prowadzimy badania również nad istniejącymi już produktami i wprowadzamy zmiany w ich recepturach. Czemu? Żeby oferowane przez nas produkty były jeszcze lepiej dopasowane do potrzeb współczesnych konsumentów. Dzięki temu nasze portfolio staje się bardziej dopracowane, zgodne z najnowszą wiedzą żywieniową i odpowiada na aktualne oczekiwania żywieniowe – z korzyścią dla ludzi, którzy po nie sięgają.

Sprawdź jakich zmian dokonaliśmy w ostatnich latach!

DANIO



Kultowy serek homogenizowany, wprowadzony na polski rynek pod marką Danio w 1998 roku, to jeden z flagowych produktów Danone, który od daty premiery przeszedł wiele zmian! Kluczowe z nich? Już kilka lat temu wyeliminowaliśmy syrop glukozowo-fruktozowy ze składu, sukcesywnie zmniejszamy zawartość cukru, a w 2025 roku – wzbogaciliśmy serek wapniem oraz witaminą D, która pomaga w utrzymaniu zdrowych kości. Z czego jesteśmy najbardziej dumni? Nowe Danio o smaku waniliowym zawiera 10,9 g cukru w 100 g. Wiodące marki* serków homogenizowanych o smaku waniliowym zawierają średnio 13,5 g cukru w 100 g** (bez marek własnych).



Dzięki wprowadzonym zmianom, w 2025 roku portfolio świeżych produktów mlecznych i produktów pochodzenia roślinnego Danone zawierało łącznie o ponad 7% więcej białka i ponad 20% więcej wapnia, niż w roku 2024. Średnia zawartość cukru dodanego spadła zaś w tym okresie o ponad 10%*.

* źródło: NutriPride.

* Danone za NielsenIQ, Retail Audit, Sprzedaż i Udziały Wartościowe i Wolumenowe (w kg) dla segmentu serków homogenizowanych, typ: smak waniliowy, cała Polska (Indeks spożywczy), za okres skumulowany od tygodnia 27.2024 do tygodnia 26.2025, z wyłączeniem marek własnych w kategorii Produkty nabiałowe (definicja Danone).

**analiza lipiec 2025.



DANONKI

Od lat ulepszamy również formułę uwielbianych przez dzieci Danonków. Dziś Danonki mają średnio o ponad 20% więcej białka niż w roku 2019. Na przestrzeni 10 lat (między 2015 a 2025 rokiem) zredukowaliśmy średnią zawartość cukru w Danonkach o 15%. Ponadto, wszystkie produkty tej marki mają dziś poniżej 10 g cukru na 100 g produktu.



ACTIVIA

Activia to marka, która w swoim DNA ma wpisaną troskę o układ trawienny. W ciągu ostatnich 10 lat zmniejszyliśmy średnią zawartość tłuszczów nasyconych w produktach Activia o 26%. Do oferty marki dołączyliśmy także warianty bez dodatku cukru oraz kefiru. Dzięki wprowadzonym w marce zmianom zredukowaliśmy także średnią zawartość cukru w produktach marki o 22% (w latach 2015-2025).



**o 45 %
mniej
cukru**

ZAKRĘCONY MIX

W tym produkcie również zmniejszyliśmy zawartość tłuszczów nasyconych – w ciągu ostatnich 10 lat spadła ona o około 24%. Jednak w tym produkcie w ostatnim czasie zaszło więcej kluczowych zmian! W 2025 roku zredukowaliśmy całkowitą zawartość cukru w produkcie z 18,2 g/100 g do 9,8 g/100 g, a więc **o 45 %!** Zakrecony Mix ma dziś także ponad dwukrotnie większą zawartość białka niż poprzednia receptura. Ponadto, został wzbogacony o witaminę D i wapń.



NAPOJE ŻYWIEC ZDRÓJ

Odpowiadając na potrzeby konsumentów do portfolio napojów Żywiec Zdrój wprowadziliśmy napoje takie jak Żywiec Zdrój Mocny Gaz Z Nutą oraz linię Żywiec Zdrój Naturaly, będące smaczną opcją dla tych, którzy poszukują napojów bez dodatku cukru lub słodzików.

Oferta napojów Żywiec Zdrój jest w całości niskokaloryczna lub pozbawiona kalorii.

MUSY BOBOVITA W TUBKACH

Budowanie prawidłowych nawyków żywieniowych u dzieci zaczyna się już od pierwszych wyborów żywieniowych. Musy BoboVita pyszny smak zawdzięczają owocom. Rodzice nie znajdą w nich dodanego cukru* ani soków zagęszczonych.

*z wyłączeniem BoboVita JogoMi! z truskawkami i malinami.



Konsekwentnie obniżamy zawartość cukru dodanego w żywności uzupełniającej dla najmłodszych. **W ciągu ostatnich 5 lat obniżyliśmy średnią zawartość cukru dodanego o 32%*.**

*Raport NutriPride, dane za lata 2020-2025.

Do 2025 roku postawiliśmy sobie ambitny cel:

Co najmniej 95% naszych produktów mlecznych dla dzieci będzie zawierało mniej niż 10 g cukrów na 100 g. W 2025 roku nie tylko go osiągnęliśmy – przekroczyliśmy go, uzyskując 100%.



ROZDZIAŁ 4

PROMOCJA ZDROWSZYCH WYBORÓW

W DANONE wiemy, że bezpieczne produkty i odpowiedzialna komunikacja są niezbędne do budowania i wzmocnienia zaufania wśród naszych konsumentów i interesariuszy, dlatego zobowiązujemy się do tego, aby nasze dobre praktyki biznesowe pomagały budować zdrowszą przyszłość.

HEALTH STAR RATING

Już od 2019 roku oceniamy nasz portfel produktów na podstawie wskaźników referencyjnych, między innymi takich jak Health Star Rating (HSR). System HSR to system zewnętrznego znakowania żywności, który służy do szybkiej, interpretacyjnej oceny wartości odżywczej produktu. Z dumą możemy powiedzieć, że:

Profil żywieniowy blisko 94%* wszystkich produktów sprzedanych w Polsce pod wszystkimi markami DANONE odpowiadał klasyfikacji w systemie HSR na poziomie równym lub powyżej 3,5 gwiazdki. Oznacza to, że został oceniony, jako mający relatywnie lepszą jakość żywieniową w porównaniu z produktami tego samego typu o niższej liczbie gwiazdek.

* Źródło: Raport NutriPride, dane za okres październik 2024- wrzesień 2025 r.



Potwierdzeniem naszego zaangażowania w budowanie zdrowszej oferty produktów jest również fakt, że DANONE zajęła w 2024 roku 1. miejsce w rankingu Access to Nutrition Initiative (ATNI). Organizacja została wyróżniona za swoje portfolio produktów, które jest oceniane jako jedno z najzdrowszych w sektorze, ze średnim wynikiem 3,8/5 w ocenie HSR. Na to wyróżnienie wpływ miały również m.in. profil produktów (30% wagi oceny), strategia „Renew Danone” nastawiona na zdrowie czy dostępność i przystępność cenową produktów odżywczych. Indeks ATNi jest niezależnym badaniem oceniającym, w jaki sposób firmy spożywcze przyczyniają się do walki z niedożywieniem, otyłością i chorobami dietozależnymi.

ODPOWIEDZIALNY MARKETING

W DANONE wiemy, że do promowania lepszych wyborów i lepszego odżywiania przyczyniamy się także poprzez wdrażanie odpowiedzialnych praktyk marketingowych. Właśnie dlatego większość budżetu marketingowego DANONE przeznaczana jest na promocję zdrowszych produktów z oceną minimum 3,5 gwiazdek. Zobowiązujemy się prowadzić swoje działania reklamowe w sposób odpowiedzialny i zgodnie z Wytycznymi Międzynarodowej Izby Handlowej dotyczącymi komunikacji marketingowej w zakresie żywności i napojów oraz zgodnie ze standardami krajowymi i regionalnymi.

MARKETING DLA DZIECI

Z myślą o najmłodszych, dbamy o to, by promować właściwe nawyki żywieniowe i aktywny tryb życia. Z tego względu komunikacja marketingowa DANONE jest prowadzona zgodnie ze wszystkimi obowiązującymi przepisami i zasadami dotyczącymi działań marketingowych skierowanych do dzieci.

Spółki DANONE na całym świecie są sygnatariuszem międzynarodowych i krajowych zobowiązań, ale także stosują się do postanowień Globalnego Zobowiązania DANONE dotyczącego działań marketingowych skierowanych do dzieci (Danone Policy on Marketing to Children), przyjętego w grudniu 2019 roku, a ostatnio zaktualizowanego w roku 2024.



MARKETING PRODUKTÓW ZASTĘPUJĄCYCH MLEKO KOBIECE

W DANONE wierzymy, że karmienie piersią jest najwłaściwszym sposobem żywienia niemowląt. Zdajemy sobie jednak sprawę, że nie zawsze jest to sposób możliwy. W prowadzonej przez nas komunikacji znajdujących się w ofercie Nutricia Polska produktów do żywienia niemowląt i małych dzieci, nigdy nie zniechęcamy rodziców do karmienia piersią. Jako DANONE we wszystkich krajach, w których prowadzimy działalność, zobowiązaliśmy się do niereklamowania preparatów do początkowego żywienia niemowląt (0-6 miesięcy) ani produktów do karmienia (takich jak butelki i smoczki). Natomiast w krajach podwyższonego ryzyka nie reklamujemy ani nie promujemy także mlek następnych i żywności uzupełniającej dla niemowląt poniżej szóstego miesiąca życia.



“
W DANONE
wierzymy,
że karmienie
piersią jest
najwłaściwszym
sposobem żywienia
niemowląt.
Zdajemy sobie
jednak sprawę, że
nie zawsze jest to
sposób możliwy.”



ROZDZIAŁ 5 ODPOWIEDŹ NA REALNE POTRZEBY

Każdy produkt, po który konsumenci sięgają w ciągu dnia, powinien wносить pozytywną wartość do zbilansowanej diety. Właśnie dlatego chcemy, by produkty DANONE dostarczały te składniki, które pomagają wspierać zdrowie i dobre samopoczucie. Naszym celem jest zwiększanie liczby produktów zawierających znaczące ilości korzystnych składników odżywczych – białka, witamin czy składników mineralnych. Czemu? Bo chcemy dać konsumentom to, czego oczekują, a także to, czego realnie brakuje w ich codziennej diecie.

WZBOGACAMY, BY WSPIERAĆ ZDROWIE

W ostatnim czasie wiele świeżych produktów mlecznych Danone zostało wzbogaconych o kluczowe składniki odżywcze.

Danio

Od zawsze źródło białka, a teraz także witaminy D i wapnia dla utrzymania zdrowych i mocnych kości.



YoPRO

Z myślą o osobach aktywnych, wzbogacone o magnez i witaminę B9.



Actimel+

Wariant klasyczny Actimel to wsparcie dla odporności dzięki wysokiej zawartości wit. D. Wariant Actimel Plus zawiera ponadto wit. C oraz magnez.



DANONE ZAKRĘCONY MIX

Ten mleczny deser stanowi teraz źródło wapnia i witaminy D, tak ważnych dla zdrowych i mocnych kości.



ACTIVIA

Czy wiesz, że 80% Polaków nie spożywa wystarczającej ilości błonnika*? Activia z Błonnikiem jest jego źródłem. Ma też probiotyki i wapń dla wsparcia komfortu trawienia.



*Na podstawie analizy za: Kucharska, A., Sińska, B.I., Panczyk, M., Samel-Kowalik, P., Szostak-Wegierek, D., Raciborski, F., Samoliński, B., Traczyk, I. (2024). Assessing the Impact of Dietary Choices on Fiber Deficiency: Insights from the 2017-2020 Polish National Adult Nutrition Survey. *Frontiers in Nutrition*, 11, 1-13; doi:10.3389/fnut.2024.1433406.

Naszym celem było, by 85% portfolio świeżych produktów mlecznych Danone kierowanych do dzieci było wzbogaconych o kluczowe dla nich witaminy lub składniki mineralne. Do 2025 roku osiągnęliśmy w tym obszarze 100%*.

*Źródło: Raport NutriPride, dane za okres 2025 r.

Zmiany pojawiły się również w produktach pochodzenia roślinnego oraz napojach marki Żywiec Zdrój.

alpro

Wybrane produkty Alpro są wzbogacone w witaminy oraz składniki mineralne i mogą stanowić źródło 5 składników odżywczych, m.in. białka, wapnia, jodu oraz niektórych witamin: B2, B6, B9, B12, D2 lub E.



BIAŁKO
WAPŃ
JOD
WITAMINA B12
WITAMINA D

ŻYWIEC ZDRÓJ[®] MINERALS+

Czy wiesz, że 1l tego napoju dostarcza 75% dziennego zapotrzebowania na magnez, cynk oraz witaminy B3, B5 i B6?

MAGNEZ
CYNK
B3, B5, B6





DOPASOWANY SKŁAD, ODPOWIEDNI WYBÓR

Wiele uwagi poświęcamy również produktom dla niemowląt i małych dzieci. Właśnie dlatego starannie dobieramy ich skład, zgodnie z wymaganiami dotyczącymi żywności dla najmłodszych. Naszym celem jest tworzenie receptur, które odpowiadają na potrzeby żywieniowe niemowląt i małych dzieci na różnych etapach rozwoju.



MUSY BOBOVITA

W ofercie marki BoboVita rodzice znajdą dla swych pociech szeroki wybór musów owocowych i owocowo-warzywnych, pełnych wartościowych składników. Wśród nich są mus banan z jagodami i czarną porzeczką, z witaminą C dla prawidłowego funkcjonowania układu odpornościowego oraz mus gruszką z buraczką i suszoną śliwką z błonnikiem.



BEBILON JUNIOR

W 2025 roku do portfolio marki Babilon dołączyła nowość – Babilon Junior w płynie. To gotowa do picia formuła na bazie mleka wzbogacona w witaminy i składniki mineralne. Dopasowana do potrzeb żywieniowych dzieci od 2. do 6. roku życia. Zawiera witaminy A, C i D dla wsparcia układu odpornościowego; ALA (Omega3) dla wsparcia rozwoju mózgu i tkanek nerwowych; jod i żelazo wspierające rozwój poznawczy, a także ważne w diecie dziecka witaminy B2 i B12.



BEBIKO KIDS

W portfolio marki Bebiko również znalazła się gotowa do picia formuła na bazie mleka wzbogacona w witaminy i składniki mineralne, dla juniorów i przedszkolaków – Bebiko Kids. Już jeden kubek formuły dostarcza kluczowych składników wspierających prawidłowy rozwój dziecka, np. jod i żelazo, wspierające prawidłowy rozwój poznawczy dziecka, wapń i witaminę D dla rozwoju mocnych kości i zębów. Bebiko Kids zawiera także witaminę C, kwas ALA (Omega-3), a także jest źródłem cennego błonnika.





ROZDZIAŁ 6

NAUKA STOJĄCA ZA NASZYM PRODUKTAMI

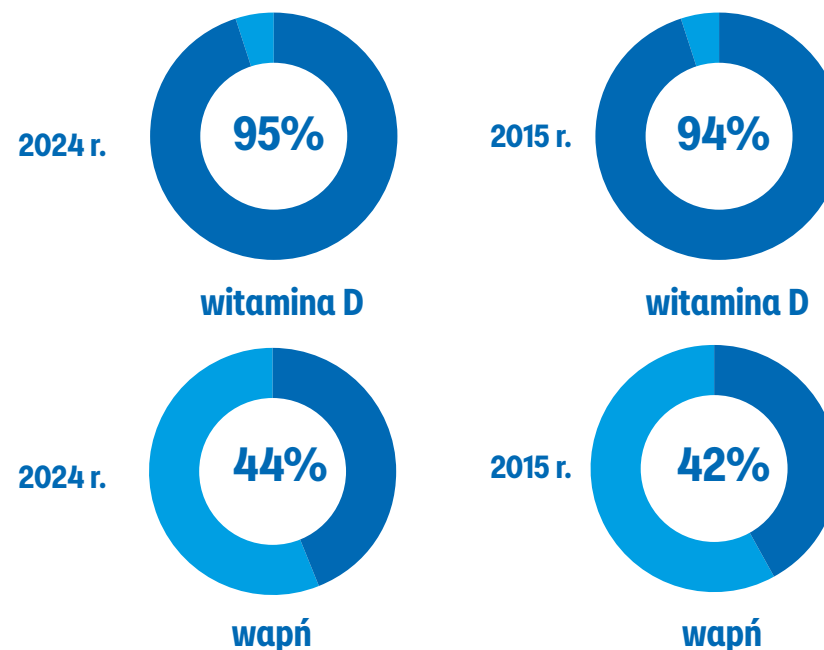
Rozwój portfolio naszych produktów to nie dzieło przypadku – to efekt ponad stuletniego doświadczenia i szeregu badań nad innowacyjnymi rozwiązaniami, które mogą odpowiedzieć na aktualne potrzeby żywieniowe współczesnych konsumentów.

PITNUTS 2024 – BO WCZESNE ŻYWIENIE MA ZNACZENIE

Ogólnopolskie badanie, dotyczące oceny sposobu żywienia niemowląt i małych dzieci w odniesieniu do ich stanu odżywienia pod nazwą „Kompleksowa ocena sposobu żywienia dzieci w wieku od 5. do 72. miesiąca życia”, zostało zrealizowane w 2024 roku przez Instytut Matki i Dziecka w Warszawie. Projekt badawczy został zainicjowany i sfinansowany przez Fundację NUTRICIA. Badanie przeprowadzono na reprezentatywnej grupie 1000 niemowląt i małych dzieci z całej Polski. Respondentami w badaniu byli rodzice/opiekunowie badanych dzieci. Grupę badawczą stanowiły uznane autorytety w dziedzinie zdrowia i żywienia najmłodszych. Kierownikiem projektu badawczego była prof. dr hab. n. med. Halina Weker.

Wyniki badania pokazują, że w ciągu ostatnich lat nastąpił wyraźny postęp w zakresie karmienia piersią i rozszerzania diety. Jednocześnie, co czwarte dziecko w wieku przedszkolnym ma nadmierną masę ciała, a dieta wielu dzieci nadal odbiega od zaleceń.

Niedobory składników odżywczych wśród dzieci po 1. roku życia:



To właśnie w wyniku tych danych wiemy, jakie składniki są szczególnie potrzebne najmłodszym w codziennej diecie. Dlatego systematycznie analizujemy wyzwania żywieniowe i tworzymy produkty odpowiadające na realne potrzeby rozwojowe dzieci, łącząc naszą wiedzę specjalistyczną z najnowszymi odkryciami nauki, aby skutecznie wspierać zdrowie obecnych i przyszłych pokoleń.

BADANIE JUNIOR

Badanie dotyczące żywienia dzieci po 1. roku życia z alergią pokarmową, przeprowadzone przez ekspertów z Warszawskiego Uniwersytetu Medycznego oraz Uniwersytetu Warmińsko-Mazurskiego. Projekt dostarczył nowych, wartościowych danych na temat sposobu żywienia i stanu odżywienia tej szczególnej grupy pacjentów, wspierając rozwój praktyk klinicznych oraz edukację lekarzy i dietetyków. Badanie zostało zrealizowane dzięki zaangażowaniu zespołów naukowych oraz wsparciu Fundacji NUTRICIA.



OPINIA EKSPERTÓW NT. ROLI NAPOJÓW ROŚLINNYCH W DIECIE

Stanowisko dziewięciu wybitnych ekspertów z różnych ośrodków naukowych, opublikowane w prestiżowym naukowym czasopiśmie *Nutrients*, stanowi ważny głos w debacie o roli napojów roślinnych w diecie i zrównoważonym rozwoju. Dokument ten podsumowuje aktualny stan wiedzy, wskazuje korzyści i wyzwania związane z konsumpcją napojów roślinnych oraz wspiera lekarzy i dietetyków w ich codziennej praktyce.



Opracowując nowe produkty sięgamy do korzeni firmy, kiedy to Isaac Carasso tworzył pierwszy jogurt Danone inspirowany odkryciami naukowców, torując drogę żywności funkcjonalnej wspierającej zdrowie już ponad sto lat temu. Dziś tę tradycję rozwijamy, prowadząc szeroko zakrojone badania naukowe nad odżywianiem i zdrowiem – od mikrobioty jelitowej, przez odporność, aż po rozwój dzieci.



THINK TANK – ŻYWNOSĆ DLA PRZYSZŁOŚCI

W DANONE wierzymy, że dobrostan ludzi i planety stanowią wspólny ekosystem – zdrowe ciało potrzebuje wartościowej żywności, a wartościowa żywność jest zależna od kondycji planety. Właśnie dlatego w 2022 roku powołaliśmy do życia Interdyscyplinarne Centrum Analiz i Współpracy Żywność dla Przyszłości. Jest to pionierska platforma badawczo – ekspercka, która łączy obszar zdrowia i odpowiedniego żywienia z troską o środowisko i bezpieczeństwo żywnościowe.



W ramach think tanku we współpracy z ekspertami w zakresie technologii żywności i żywienia, ochrony środowiska czy analizy innowacji, prowadzimy interdyscyplinarne badania w obszarze przyszłości żywienia i jego wpływu na zdrowie konsumentów i środowisko naturalne. W efekcie dotychczasowych prac powstały dwie publikacje:



Raport „Talerz Przyszłości”, powstały m.in. na bazie wyników badań przeprowadzonych na zlecenie think tanku przez agencję badawczą Zymetria. Głównym wnioskiem płynącym z raportu jest potrzeba popularyzacji diety planetarnej, czyli fleksitariańskiej – opartej na lokalnych, sezonowych warzywach i owocach z ograniczeniem spożycia mięsa, szczególnie czerwonego. Stosowanie tej diety przynosi korzyści zarówno dla zdrowia człowieka, jak i środowiska naturalnego.



Raport środowiskowe i zdrowotne koszty produkcji żywności. Ekspersi zwrócili w nim uwagę na ukryte koszty obecnego funkcjonowania systemu rolno-spożywczego. Wskazali również, że nawet małe zmiany w diecie mogą być korzystne dla zdrowia i środowiska, a promowanie zdrowych nawyków żywieniowych, m.in. diety planetarnej, jest kluczowe także dla poprawy zdrowia publicznego.



NASZE DZIEDZICTWO TO INNOWACJE

W DANONE nauka jest podstawą wszystkiego, co robimy. Od pionierskich badań w dziedzinie żywienia po współpracę z wiodącymi ekspertami - jesteśmy zaangażowani w kształtowanie zdrowszej i bardziej zrównoważonej przyszłości. Konsekwentnie inwestujemy w badania i innowacje, aby służyć naszym konsumentom i pacjentom w każdym wieku.

CENTRUM ROZWOJU I INNOWACJI W SACLAY

W DANONE wierzymy, że żywność, odżywianie i zdrowie są ze sobą ściśle powiązane, a nauka odgrywa kluczową rolę w umacnianiu tej więzi. Właśnie dlatego w 2021 roku powstało Centrum Rozwoju i Innowacji Danone im. Daniela Carraso na kampusie Paryż-Saclay. Centrum to jest dowodem, że DANONE jest wierny swojej misji niesienia zdrowia poprzez żywność. To tam bowiem znajdują się nowoczesne laboratoria i pilotażowe ośrodki produkcyjne, w których opracowywane są innowacje i wytwarzane są prototypy produktów. Zespół ponad 550 światowej klasy naukowców z zakresu m.in. nauk przyrodniczych, fermentacji i mikrobioty jelitowej, a także żywienia i zdrowia pracuje nad rozwojem innowacji w kategoriach świeże produkty mleczne, produkty pochodzenia roślinnego oraz woda i napoje.

UTRECHT SCIENCE PARK W HOLANDII

Z kolei w Holandii działa Danone Nutricia Research - Utrecht Science Park. W globalnej strukturze Danone jest to „mózg” kategorii żywienia medycznego i żywienia na wczesnym etapie życia. To właśnie tutaj rozwijamy naukowo potwierdzone rozwiązania żywieniowe dla niemowląt, małych dzieci, pacjentów oraz osób starszych. Ośrodek łączy badania podstawowe, kliniczne i technologiczne - od pracy nad składem i funkcjonalnością receptur, przez badania mikrobioty jelitowej, po testy tolerancji i skuteczności. Na miejscu działają zaawansowane laboratoria oraz linie pilotażowe, które umożliwiają przejście od koncepcji naukowej do produktu gotowego do wdrożenia. Utrecht Science Park współpracuje ściśle z uczelniami, szpitalami i instytucjami badawczymi, co wzmacnia wiarygodność naukową prowadzonych prac.



“
W DANONE nauka jest podstawą wszystkiego, co robimy. Od pionierskich badań w dziedzinie żywienia po współpracę z wiodącymi ekspertami - jesteśmy zaangażowani w kształtowanie zdrowszej i bardziej zrównoważonej przyszłości.

LABORATORIUM ONE BIOM

W roku 2023 Danone zainauguował w Paryżu działalność OneBiom Lab - globalnego centrum badań nad mikrobiomem i żywieniem. Jego celem jest przyspieszenie badań nad mikrobiomem jelitowym i jego wpływem na ogólny stan zdrowia konsumentów. Laboratorium wykorzystuje stuletnie doświadczenie Danone, dane naukowe, badania kliniczne i dogłębne analizy potrzeb konsumentów. Ta strategiczna jednostka badawcza wzmacnia wiodącą pozycję Danone w dziedzinie zdrowia jelit, jednocześnie zapewniając nam dostęp do najnowocześniejszych rozwiązań, dzięki którym możemy lepiej służyć konsumentom i pacjentom.



W ramach globalnych działań badawczo-rozwojowych dysponujemy własną biblioteką szczepów bakterii, która jest regularnie rozwijana i utrzymywana dzięki zaangażowaniu naukowców.

WŁASNE SZCZEPY BAKTERII

W ramach globalnych działań badawczo-rozwojowych dysponujemy własną biblioteką szczepów bakterii, która jest regularnie rozwijana i utrzymywana dzięki zaangażowaniu naukowców. Obejmuje ona starannie wyselekcjonowane, dobrze scharakteryzowane szczepy, wykorzystywane w produktach fermentowanych oraz żywności specjalistycznej, których właściwości są badane pod kątem bezpieczeństwa, stabilności i funkcji zdrowotnych. Biblioteka ta stanowi ważne zaplecze naukowe Danone, umożliwiające długofalowe badania nad mikrobiotą i rozwój innowacyjnych rozwiązań żywieniowych.

W BAKTERIACH SIŁA

Zwyczajowo jogurt zawiera dwa szczepy bakterii: *Lactobacillus bulgaricus* i *Streptococcus thermophilus*, czyli klasyczne kultury fermentacyjne. W naszej bibliotece znajduje się jednak wiele innych szczepów. Wśród nich są m.in.:

BIFIDUS ACTIREGULARIS

– szczep wykorzystany w jogurtach Activia.

Jest najlepiej udokumentowanym szczepem Danone, szeroko opisanym w publikacjach naukowych i badaniach klinicznych. Przy regularnym spożywaniu bakterie te przeżywają w przewodzie pokarmowym i wzbogacają mikroflorę jelitową.



L. CASEI

– szczep kojarzony przede wszystkim z napojem jogurtowym Actimel.

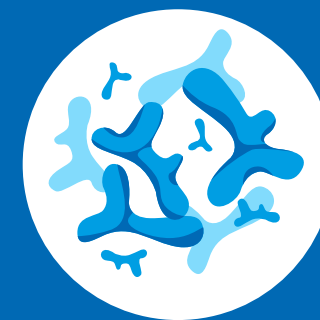
Intensywnie badany już od lat. Każda buteleczka Actimel zawiera 20 mld żywych kultur tej bakterii. Szczep *L.casei* występuje wyłącznie w produktach rodziny Actimel.



BIFIDOBACTERIUM BREVE

– wykorzystywany w niektórych mlekach modyfikowanych i żywności medycznej dla niemowląt.

To gatunek bakterii, który jest przez nas szeroko badany. *Bifidobacterium breve* M-16V należy do rodzaju *Bifidobacterium* - dominującego rodzaju bakterii w jelitach zdrowych, urodzonych naturalnie i karmionych piersią niemowląt.





ROZDZIAŁ 7 UNIKATOWY MODEL BIZNESOWY

Zgodnie z realizowaną przez nas misją niesienia zdrowia poprzez żywność tak wielu ludziom, jak to możliwe, szczególną uwagę przywiązujemy do tego, by nasze działania dawały realne efekty zdrowotne. Szczególnie widoczne jest to w przypadku naszych spółek Nutricia Polska, Nutrimed i Promedica. Spółki te realizują unikalny model biznesowy, który łączy rozwój żywności specjalistycznej i żywienia medycznego z kompleksową opieką nad pacjentem.

Nutricia dostarcza naukowo opracowane rozwiązania żywieniowe wspierające leczenie i rekonwalescencję, zaś Nutrimed i Promedica zapewniają poradnie żywieniowe, które oferują profesjonalne żywienie dojelitowe w warunkach domowych, co umożliwia kontynuację zalecanej interwencji żywieniowej poza szpitalem.

Ten bezpośredni, mierzalny wpływ na dobrostan pacjentów był jednym z elementów szczególnie docenionych podczas certyfikacji B Corp grupy spółek Danone, do której należą m.in. Nutricia Polska, Nutrimed i Promedica. Certyfikat potwierdził, że ich model biznesowy stawia zdrowie człowieka w centrum decyzji, łącząc odpowiedzialność społeczną z wysokimi standardami etycznymi i transparentnością.

B Corp to międzynarodowy certyfikat przyznawany firmom, które spełniają wysokie standardy odpowiedzialności i pozytywnego wpływu. W procesie oceny pod uwagę brane były działania realizowane w 5 obszarach: ład korporacyjny, pracownicy, społeczność, środowisko oraz klienci. W procesie certyfikacji grupa spółek DANONE uzyskała 108,7 pkt., co potwierdza jej ponadprzeciętne zaangażowanie w budowanie wartości dla zdrowia ludzi, społeczeństwa i planety.



PRACOWNICY



SPOŁECZNOŚCI



ŁAD
KORPORACYJNY



ŚRODOWISKO



KONSUMENCI





ROZDZIAŁ 8

EKOSYSTEM STRATEGICZNYCH PARTNERSTW

Troska o zdrowie konsumentów i pacjentów to dla nas nie tylko tworzenie wysokiej jakości produktów, odpowiadających na potrzeby osób na każdym etapie życia. To również nawiązywanie strategicznych współprac z partnerami, które pozwolą wprowadzić większe, systemowe zmiany w zakresie zdrowia publicznego, edukacji żywieniowej oraz budowania trwałych, pozytywnych nawyków sprzyjających zdrowiu całych społeczeństw. W ostatnich latach wspólnie z partnerami zrealizowaliśmy szereg inicjatyw, w tym m.in.:



Współpraca Danone ze Związkiem Polskich Przetwórców Mleka opiera się na dialogu branżowym, wspólnych inicjatywach edukacyjnych i eksperckich oraz działaniach na rzecz zdrowia konsumentów i zrównoważonego rozwoju polskiego mleczarstwa.



Współpraca Danone z Polskim Związkiem Producentów Żywności Roślinnej - którego spółka była współinicjatorem - polega na wspólnym rozwijaniu rynku żywności roślinnej, dialogu regulacyjnym oraz promowaniu zrównoważonych wyborów żywieniowych jako uzupełnienia tradycyjnej diety.



Społeczny Pakt dla Rolnictwa i Produkcji Żywności to międzysektorowa inicjatywa, w ramach której Danone wraz z partnerami - środowiskami rolniczymi, naukowymi, administracją rządową i organizacjami społecznymi - pracuje nad bardziej zrównoważonym modelem produkcji żywności w Polsce. Jej celem jest pokazanie, że jakość i wartość odżywcza żywności zaczynają się już na etapie rolnictwa, a sposób uprawy ma realny wpływ na zdrowie konsumentów i środowisko.



Dzięki zaangażowaniu Fundacji Nutricia od 2020 roku wspólnie ze środowiskiem akademickim realizujemy prawdziwą zmianę w edukacji przyszłych medyków. Dzięki współpracy uczelni i ekspertów leczenie żywieniowe staje się coraz ważniejszym elementem kształcenia akademickiego. Współpracujemy ze wszystkimi 15 uczelniami medycznymi zrzeszonymi w KRAUM, a ponad 15 000 studentów uczy się o żywieniu medycznym, integralnym elemencie procesu leczenia!





ROZDZIAŁ 9 EDUKACJA

W DANONE wiemy, że wybory konsumentów dotyczące spożywanej przez nich żywności mają wpływ na ich zdrowie. Wierzmy, że promując i wspierając edukację żywieniową oraz kształtowanie prawidłowych nawyków żywieniowych wśród różnych grup społecznych wpływamy na ich dobrostan i lepszą przyszłość. Poprzez szereg inicjatyw staramy się zachęcić każdego do dokonywania prawidłowych wyborów żywieniowych i pomóc zrozumieć konsekwencje tych niewłaściwych. Jak to robimy? Sprawdź nasze programy:



W odpowiedzi na niedostateczne spożycie wody wśród dzieci, w 2009 roku stworzyliśmy program edukacyjny dla przedszkoli. Od pierwszej edycji partnerami merytorycznymi programu są Instytut Żywności i Żywienia oraz Instytut Matki i Dziecka. Celem Programu jest zachęcenie najmłodszych do picia wody i edukacja na temat jej znaczenia w życiu.



Dzięki zajęciom dzieci w przystępny sposób uczą się, skąd pochodzi mleko i jak wygląda droga produktu „od pola do stołu”, co pomaga budować świadome i odpowiedzialne podejście do jedzenia. Projekt pomaga kształtować prawidłowe nawyki żywieniowe, a także uczy szacunku do żywności.



Regularnie dzielimy się wiedzą na temat roli prawidłowego żywienia w trakcie tysiąca pierwszych dni życia dziecka. Przekazujemy rodzicom informacje i wskazówki dotyczącego zasad zdrowego żywienia i wyboru pokarmów, a także podpowiadamy, jakich błędów unikać, aby zapewnić dzieciom zdrowie i zrównoważony rozwój. Program realizuje Fundacja Nutricia.



Kampania zainicjowana w 2016 roku. Jej celem jest budowanie świadomości na temat żywienia medycznego jako integralnego elementu opieki zdrowotnej. Skierowana jest ona przede wszystkim do pacjentów onkologicznych czy neurologicznych, a także opiekunów osób chorych.



ROZDZIAŁ 10

ZDROWIE PRACOWNIKÓW

Wierzymy, że ludzie są naszym najważniejszym atutem. Wspieranie zdrowia pracowników Danone jest priorytetem zawartym w filarze „Ludzie i Społeczności” naszej strategii Danone Impact Journey.

Już w 2009 roku uruchomiliśmy program Dan’Cares, aby zagwarantować wszystkim pracownikom wysokiej jakości opiekę zdrowotną oraz pokrycie głównych ryzyk, w tym opieki stacjonarnej, ambulatoryjnej i położniczej. W 2023 roku program rozwinęliśmy o filar „Be Well”. Główny cel programu „Be Well” to wsparcie wszystkich pracowników w wypracowaniu zdrowych nawyków i dbałość o ich dobre samopoczucie.

Obejmuje on 3 kluczowe obszary:



Każdy z nas może niespodziewanie stanąć w obliczu poważnej choroby - własnej lub bliskiej osoby. W Danone zależy nam, aby nikt nie musiał mierzyć się z tym doświadczeniem sam. Od 1 stycznia 2026 roku każdy pracownik Danone może liczyć na wsparcie w postaci m.in. bezpieczeństwa zatrudnienia, wsparcia finansowego czy emocjonalnego w trakcie swojej choroby czy opieki nad bliską osobą. Każdy może także skorzystać ze zniżki na produkty z linii Nutridrink - żywności medycznej dla pacjentów wymagających specjalnej diety.

ZDROWIE ODŻYWIANIE

Obszar poświęcony edukacji w zakresie zdrowego odżywiania i promowania właściwych nawyków żywieniowych.

DOSTĘP DO PRODUKTÓW DANONE ORAZ EDUKACJA ŻYWIENIOWA

Zarówno w biurze, jak i w fabrykach pracownicy mają dostęp do wybranych produktów naszej firmy, a w przestrzeniach socjalnych znajdują się materiały edukacyjne na temat zdrowego żywienia, m.in. talerz zdrowego żywienia



KONSULTACJE Z DIETETYKIEM

Cyklicznie organizujemy w biurze spotkania z dietetykiem, podczas których pracownicy mogą dokonać analizy składu ciała i otrzymać indywidualne wytyczne nt. swojej diety.

WEBINARZY I SZKOLENIA

Cyklicznie organizujemy ciekawe spotkania ze specjalistami nt. zdrowego żywienia, a na wewnętrznej platformie edukacyjnej dostępne jest szkolenie z praktycznymi informacjami, jak nasze nawyki żywieniowe wpływają na nas i naszą planetę.



DOBRE SAMOPOCZUCIE PSYCHICZNE

Wspieranie inicjatyw, które pozytywnie wpływają na zdrowie psychiczne i ogólny dobrostan pracowników, m.in.:

PRORODZINNA POLITYKA

Życie rodzinne to bardzo ważny aspekt ogólnego dobrostanu. W DANONE każdy może liczyć na pomoc przed i po narodzinach dziecka, bezproblemowy powrót do pracy, dostęp do benefitów dla rodziny czy rozszerzony pakiet medyczny oraz dostosowanie wymiaru czasu pracy po powrocie z urlopu macierzyńskiego.



WORKATION

W trosce o well-being, każdego roku większość z pracowników może skorzystać z Workation, czyli możliwości pracy zdalnej z zagranicy lub z dowolnego miejsca na terenie Polski przez 30 dni roboczych.



PSYCHOEDUKACJA I KONSULTACJE Z PSYCHOLOGIEM

Cyklicznie organizujemy webinaria i warsztaty z zakresu dobrostanu i zdrowia psychicznego. Menedżerowie mogą liczyć na dedykowane warsztaty, np. na temat przeciwdziałania wypaleniu w zespole.



DOBRE SAMOPOCZUCIE FIZYCZNE

Zdrowe ciało to zdrowy duch! W trosce o zdrowie pracownicy mogą korzystać z licznych aktywności, np.:

SPORT TO ZDROWIE

Pracownicy mają dostęp do programu sportowo-rekreacyjnego, dzięki któremu mogą zadbać o kondycję i dobre samopoczucie po pracy.



WEBINARY

Regularne webinaria poruszające tematykę zdrowia fizycznego i ogólnego well-beingu: bóle głowy, karku i kręgosłupa, zdrowy sen.



DANAKTYWUJ SIĘ

To firmowa inicjatywa, która na wiosnę i jesień, motywuje pracowników do aktywności fizycznej i budowania zdrowych nawyków. Wszystko dzieje się w aplikacji Activy, gdzie pracownicy mogą zarejestrować swoją aktywność - spacerować, biegać, jeździć na rowerze, ćwiczenia i kroki - zdobywać punkty i rywalizować w drużynach. A przy okazji... dbać o siebie i pomagać innym!



